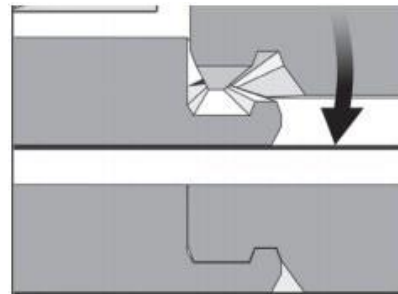


Инструкция по укладке коллекции Expressive Parquet

Покрытие коллекции Expressive Parquet является каменно-полимерным – SPC. Данная инструкция описывает способ укладки «елочкой». Перед началом укладки внимательно ознакомьтесь с общими правилами по укладке SPC покрытий в части требований к основанию, на которое будет производиться укладка, подготовке самого покрытия, температурного режима, а также монтажа.

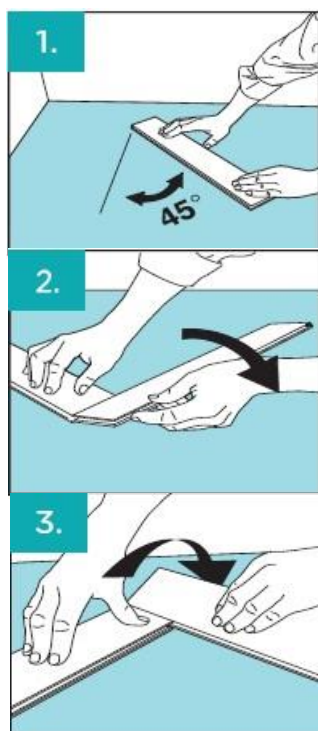
В коллекции Expressive Parquet используется замок типа «Drop-Lock». Его характерная особенность заключается в том, что укладка плиток осуществляется надавливанием сверху вниз на плитку, когда она находится в положении, параллельном полу.



В коллекции Expressive Parquet используется два вида панелей: А и В. Разделите их перед началом укладки для большего удобства.



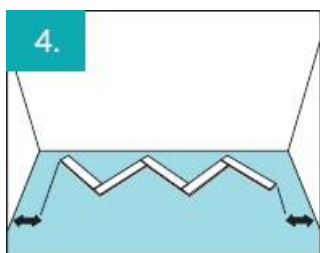
А и В панели



Укладка 1. Выберите стену, откуда начнется укладка и начинайте с левого угла. Расположите панель **А** длинной стороной к левой стене под углом 45 градусов. Убедитесь, что расстояние между левой стеной и панелью меньше, чем длина одной панели.

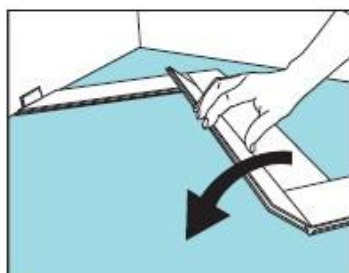
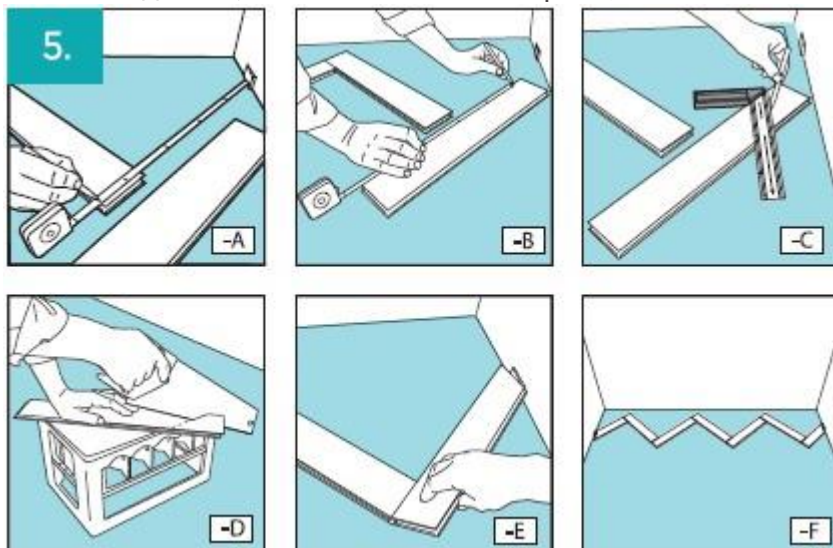
2. **Присоедините следующую панель.** Возьмите панель **В** и подсоедините ее длинной стороной к углу короткой стороны панели **А** как показано на рисунке. Прижмите панель **В** к полу до конца для того, чтобы закрепить. Убедитесь, что пазы на двух панелях образуют непрерывную линию.

3. **Присоедините следующие панели.** Следующая панель - **А**. Подсоедините ее длинной стороной к углу короткой стороны предыдущей панели **В** и прижмите к полу для закрепления. Продолжайте аналогично, подсоединяя столько панелей, сколько поместится вдоль стены, с которой вы начали укладку.

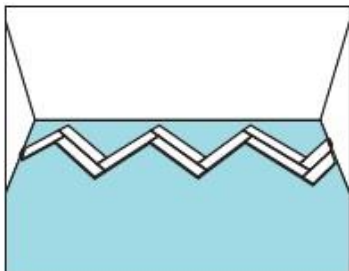


4. **Централизуйте первую линию.** Расположите первую получившуюся линию панелей вдоль стены, с которой вы начали укладку. Убедитесь, что расстояние до стен с двух сторон меньше, чем длина одной панели. Если нет, добавьте еще одну панель справа.

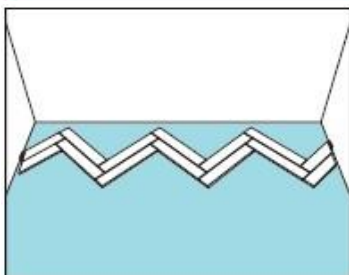
5. **Нарежьте завершающие панели.** Отмерьте и нарежьте завершающие панели по размеру. Завершите первый ряд с помощью полученных панелей. Убедитесь, что вы оставили зазор в 0,8 см от стен.



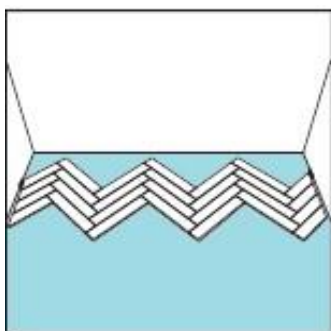
6. **Начните укладку второго ряда.** Начните второй ряд с панели **A**. Расположите новую панель напротив предыдущей, как показано на рисунке, и прижмите к полу, чтобы закрепить.



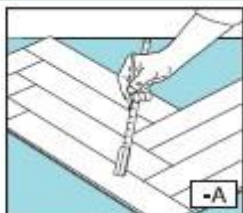
7. **Установите панели A.** Продолжайте укладку слева направо и установите все панели **A** во втором ряду. Заканчивайте, используя нарезанную по размеру завершающую панель (пример: шаг 5).



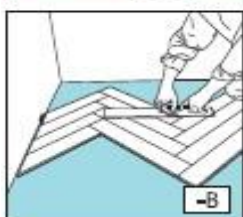
8. **Продолжайте укладку с панелями B.** Теперь продолжайте работу в обратном порядке, справа налево и установите все панели **B** во втором ряду. Заканчивайте, используя нарезанную по размеру завершающую панель (пример: шаг 5).



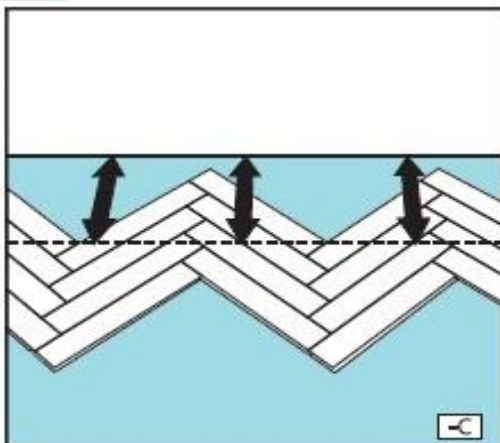
9. **Завершите 4 линии укладки.** Установите дополнительные панели, чтобы получить 4 полных готовых линии укладки.



-А



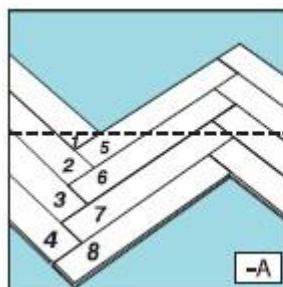
-В



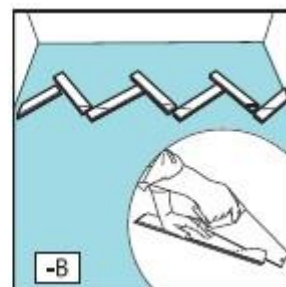
-С

10. **Настройка начальных линий.** Первые четыре ряда должны быть разрезаны параллельно стене. Измерьте и отметьте, где разрезать панели пола на фиксированном расстоянии параллельно стены, как показано на рисунке.

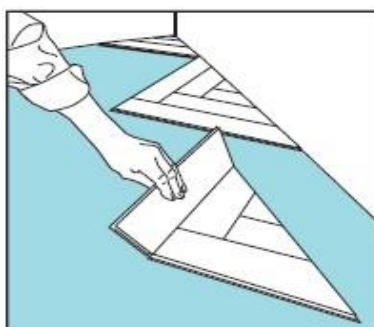
11. **Разберите и отрежьте.** Пронумеруйте панели от 1 до N. Это позволит вам сохранить порядок панелей. Разберите панели и разрежьте их по размеру по линии, отмеченной в предыдущем шаге.



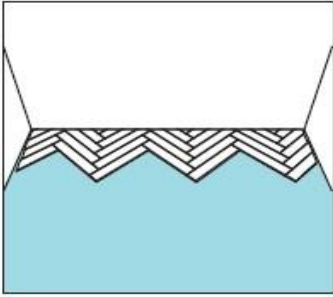
-А



-В

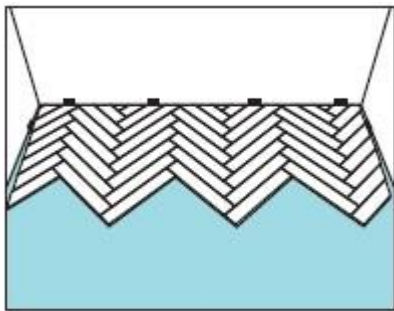
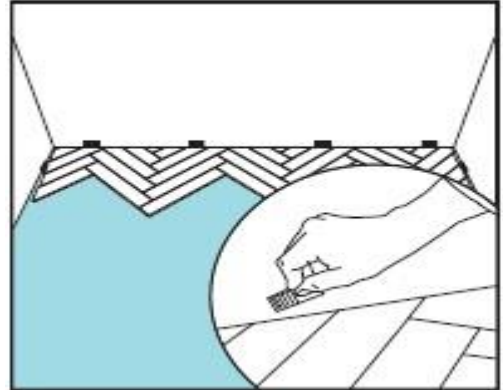


12. **Установите начальные треугольники.** Соедините отрезанные начальные панели, чтобы создать треугольные формы, одну за другой. Начните установку треугольников с левого угла.



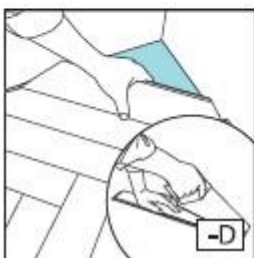
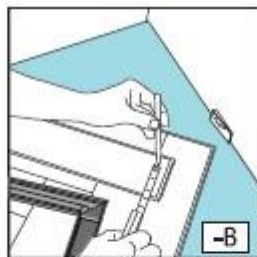
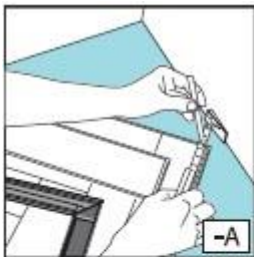
13. **Установите еще несколько линий.** Соедините треугольник и путем добавления нескольких дополнительных линий панелей. Начиная каждую линию слева направо с панелями А, заканчивайте нарезанными панелями (как в шаге 5), за тем установите все панели В в линию. Завершите левой конечной панелью, отрезанной по размеру.

14. **Установите распорные клинья.** Поместите распорные клинья между полом и стеной, чтобы оставить зазор в 0,8 см.



15. **Последующие линии.** Начиная каждую последующую линию путем установки панелей А слева направо и завершите линию укладкой панелей В справа налево.

16. **Последний ряд.** Отмерьте и отрежьте панели для последней линии по размеру.



17. Распорные клинья и плинтуса. Вытащите распорные клинья и закройте зазоры плинтусом.

